

[www.indufex.com](http://www.indufex.com)



INDUFEX

NEVA

# NEVA

Ama tu hogar  
Enjoy your home

Salones // Dormitorios  
Lounges // Bedrooms

INDUFEX  
wood & more

**SALONES & COMEDORES 02**  
LOUNGES & DINNING ROOMS

**AUXILIARES 52**  
AUXILIAR FURNITURES

**DORMITORIOS 62**  
BEDROOMS

Ama tu hogar  
Enjoy your home

**NEVA**

## Descubre nuevas posibilidades

Discover new  
possibilities

**Neva** es nuestra propuesta en salones y dormitorios para quien busca un mueble con personalidad. Una combinación de materias primas nobles, cuidado trabajo y nuevas opciones de colores.

Neva is our proposal in living rooms and bedrooms for those looking for a piece of furniture with personality. A combination of noble raw materials, careful work and new color options.



  
**INDUFEX**  
wood & more



**NEVA**  
**601** AMBIENTE

Nogal Antracita // Walnut Anthracite



265

Composición acabada en Nogal y combinada en Antracita, con una estantería atractiva y funcional a la vez.

Composition finished in Walnut and combined in Anthracite, with an attractive and functional shelf at the same time.

**NEVA**  
**602** AMBIENTE  
Nogal // Walnut  
305



Un ambiente acogedor,  
con estilo y práctico

A cosy atmosphere, stylish and practical

04  
05



# NEVA 603 AUXILIAR

Nogal // Walnut

160

06  
07



# NEVA 604 AUXILIAR

Nogal // Walnut

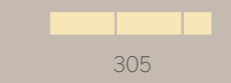
120





**NEVA**  
**605** AMBIENTE

Nogal // Walnut



305

Confort y calidez, para proporcionar bienestar a tu hogar.

Comfort and warmth, to provide well-being to your home.



**NEVA**  
**606** AMBIENTE

Nogal Visón //  
Walnut Vison



# NEVA 607 AUXILIAR

Nieve // White

160



12  
13

# NEVA 608 AUXILIAR

Nieve // White

196







**NEVA**  
**609** AMBIENTE

Nieve Visión // White Vison



245



El árbol de la vida es una imagen que se utiliza para un árbol normalmente dentro de un círculo en el que se pueden distinguir sin problemas las ramas y las raíces.

**El estilo natural  
acompaña tu modo  
de vida**

Natural style accompanies your way of life

# NEVA 610 AMBIENTE

Nieve // White



280



Propuestas funcionales,  
prácticas para hogares  
actuales.

Functional proposals,  
practices for current homes.

**NEVA 611** AUXILIAR  
Nieve // White

160



**NEVA 612** AUXILIAR  
Nieve // White

120



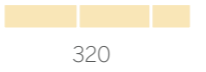
# Gran espacio y capacidad en cajones ocultos

Large space and capacity in hidden drawers



# NEVA 613 AMBIENTE

Nogal // Walnut





**NEVA**  
**614** AMBIENTE

Nogal // Walnut



285

Ambientes únicos y atemporales, en los cuales sacarás el máximo partido a tu hogar.

Unique and timeless environments, in which you will get the most out of your home.

**NEVA 615** AUXILIAR  
Nogal // Walnut

140



**NEVA 616** AUXILIAR  
Nogal // Walnut

120



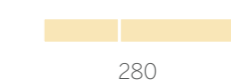


## Acabados que aportan luz y frescura

Finishes that bring light and freshness

**NEVA**  
**617** AMBIENTE

Nieve // White

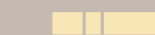


280



**NEVA**  
**618** AMBIENTE

Nieve Visión // White Visión



240

Combinación de colores.  
Una opción para  
personalizar tu salón.

Color combination An option to  
personalize your living room.





**NEVA 619** AUXILIAR  
Nogal // Walnut

196



**NEVA 620** AUXILIAR  
Nogal // Walnut

160

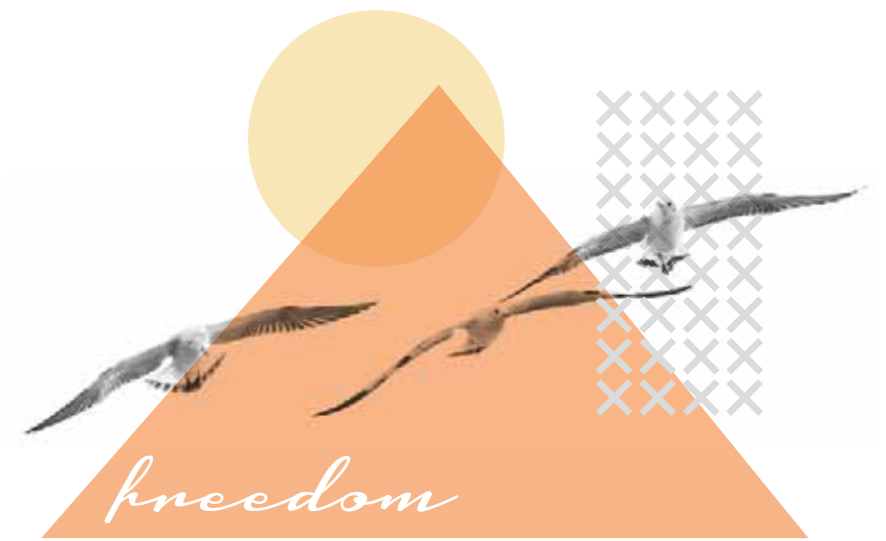


**NEVA**  
**621** AMBIENTE

Nogal Antracita // Walnut Anthracite



325



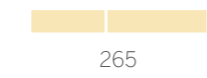
*freedom*

Hogares con  
personalidad propia

Homes with their own personal

# NEVA 622 AMBIENTE

Nieve // White



265



Elementos auxiliares para hacer más versátil tu hogar.

Auxiliary elements to make your home more versatile.





**NEVA 623** AUXILIAR

Nieve // White

120 120

36  
37



**NEVA 624** AUXILIAR

Nieve // White

140



## Aparadores con estilo y gran capacidad

Sideboards with style and great capacity

**NV-546**  
Nieve // White

160

**NEVA**  
**625** AMBIENTE  
Nieve // White

340





NEVA  
626 AMBIENTE

Nogal Nieve // Walnut White



320

Elegante combinación de acabados, maderas curvas y colores en líneas rectas.

Elegant combination of finishes, curved woods and colors in straight lines.



**NEVA**  
**627** AMBIENTE

Nieve Antracita //  
 White Anthracite

280



# NEVA 628 COMEDOR

Nogal // Walnut

160    105







# NEVA 629 CO ME DOR

Nieve // White

105

196

Distribución clásica en nuevas propuestas decorativas.

Classic distribution in new decorative proposals.

# NEVA 630 CO ME DOR

Nogal // Walnut

105    196



NEVA 631 COME DOR

Nieve // White

160

105





**SL-001**  
Nieve // White



**SL-002**  
Nieve // White



**SL-003**  
Nieve // White



**SL-004**  
Nieve // White



Beige // Beige



Gris Claro // Light Grey



Gris Oscuro // Dark Grey



**SL-001**  
Nogal // Walnut



**SL-002**  
Nogal // Walnut



**SL-003**  
Nogal // Walnut



**SL-004**  
Nogal // Walnut



# NEVA 633 CO ME DOR

Nieve // White

MS-033+SL-003



# NEVA 634 CO ME DOR

Nogal // Walnut

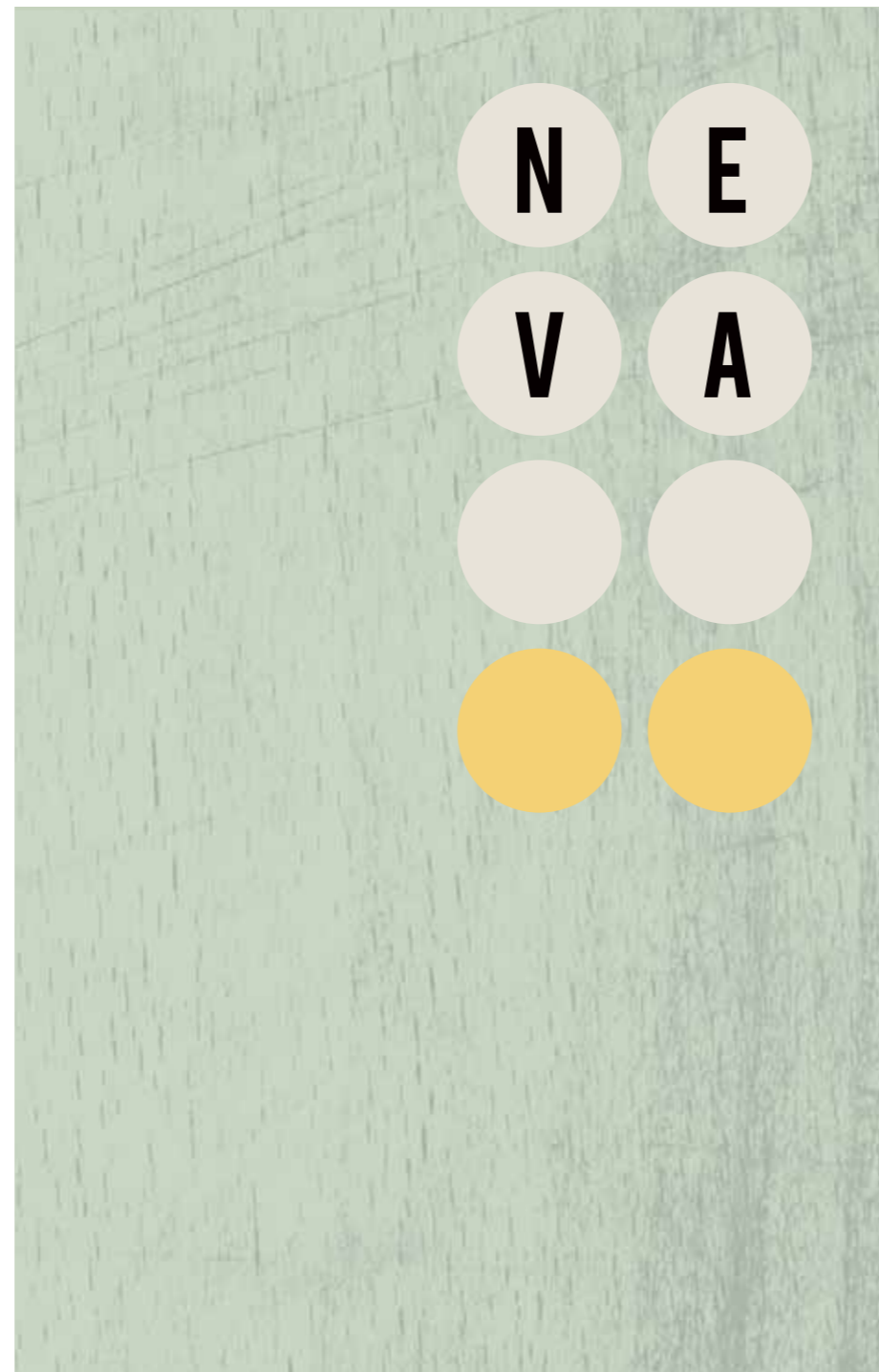
MS-033+SL-001





Mesa de centro elevable  
Elevating coffee table

**NV-577**  
Nieve // White

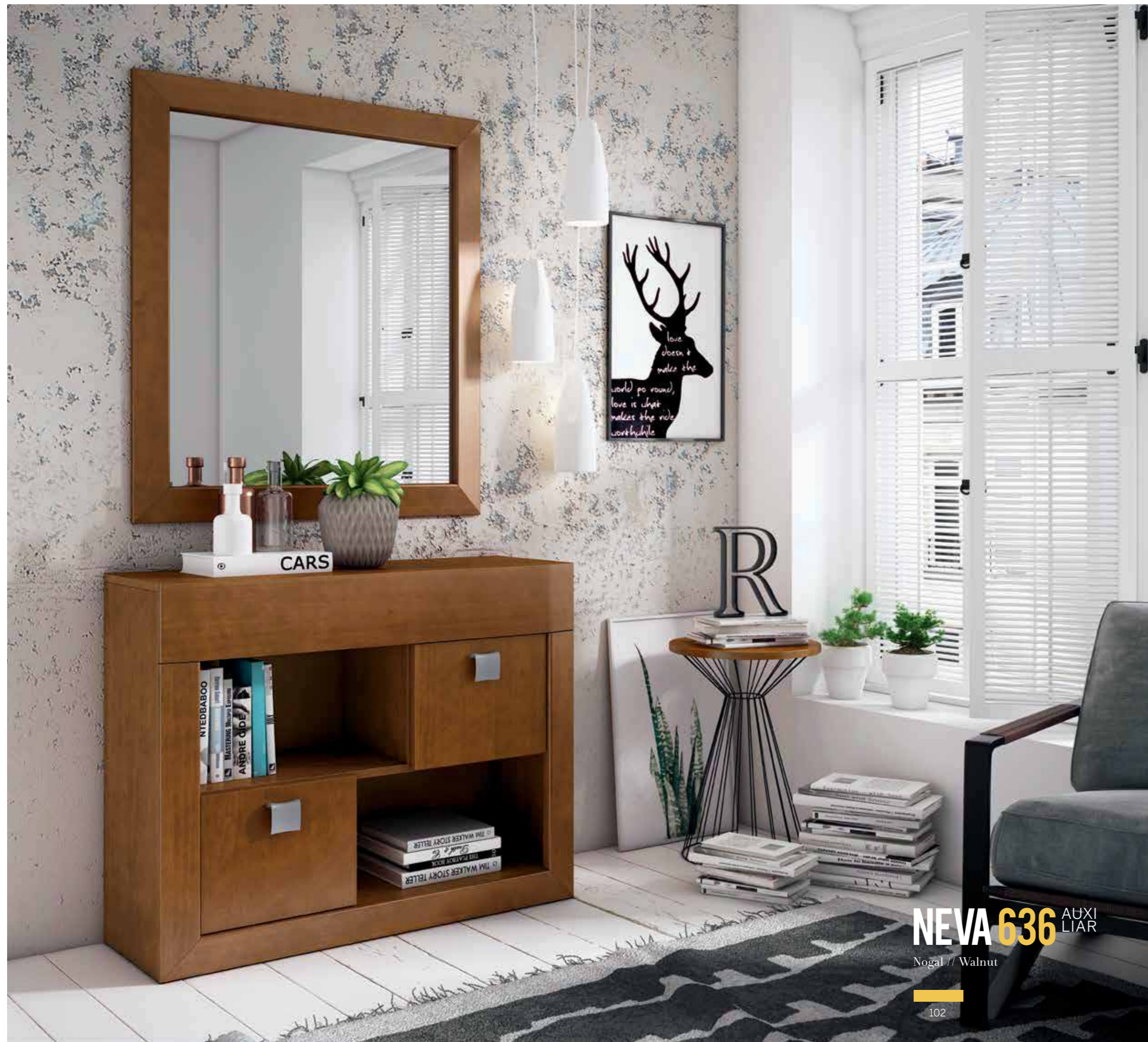


# NEVA 635 COMEDOR

Nieve // White

MS-014+SL-002





NEVA 637 AUXILIAR  
Nieve // White

102



## NEVA COLORES BASE



Nogal // Walnut

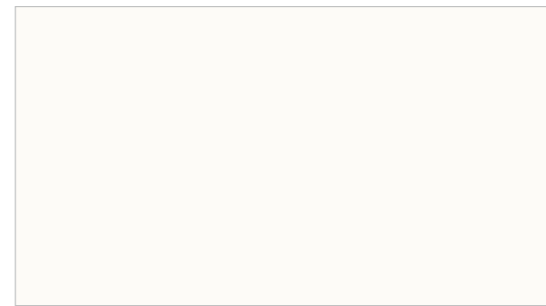


Nieve // White

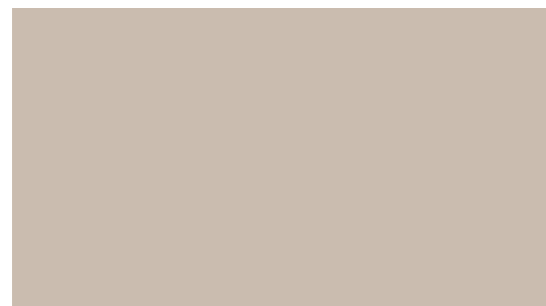
## COLORES COMBINACION



Nogal // Walnut



Nieve // White



Visón // Vison



Antracita // Anthracite



Diseño y desarrollo de producto  
Product design

 **INDUFEX**

Fotografía 3D  
Photography

**3estuDi**

Concepto gráfico / Fotomecánica / Impresión  
Graphic concept / Photomechanical / Printing

**pentagraf**  
Impresiones, S. L.

El fabricante se reserva el derecho de introducir las modificaciones o cambios necesarios en beneficio del producto final y del cliente.

El contenido del presente catálogo está protegido en su totalidad por derechos de autor y copyright, quedando terminantemente prohibida la reproducción total o parcial de las imágenes, textos, ilustraciones y conceptos gráficos sin la autorización expresa de Indufex.

Debido a los procesos de impresión, los colores representados deben considerarse aproximados.

The Company reserves the right to make changes it deems necessary for the benefit of the product and the customer.

Due to printing processes, colors displayed in this catalog should be considered approximate.

The content of this catalog is protected by copyright as a whole.

Prohibited the total or partial reproduction of images and graphic concepts, without the authorization of Indufex.

  
**INDUFEX**  
wood & more

Tel. (+34) 961 22 17 50  
Fax. (+34) 961 22 17 51  
Polígono industrial Calle 6 nº11  
46220 PICASSENT (Valencia) España  
comercial@indufex.com

[www.indufex.com](http://www.indufex.com)